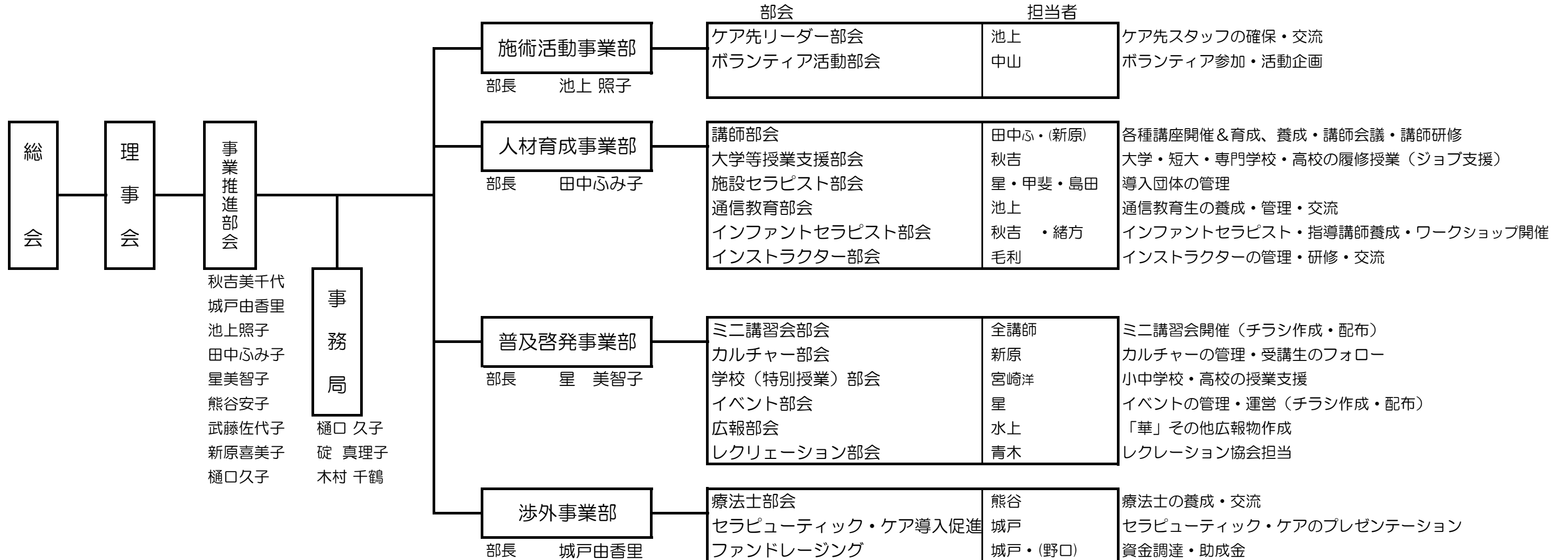


日本セラピューティック・ケア協会組織 No.1

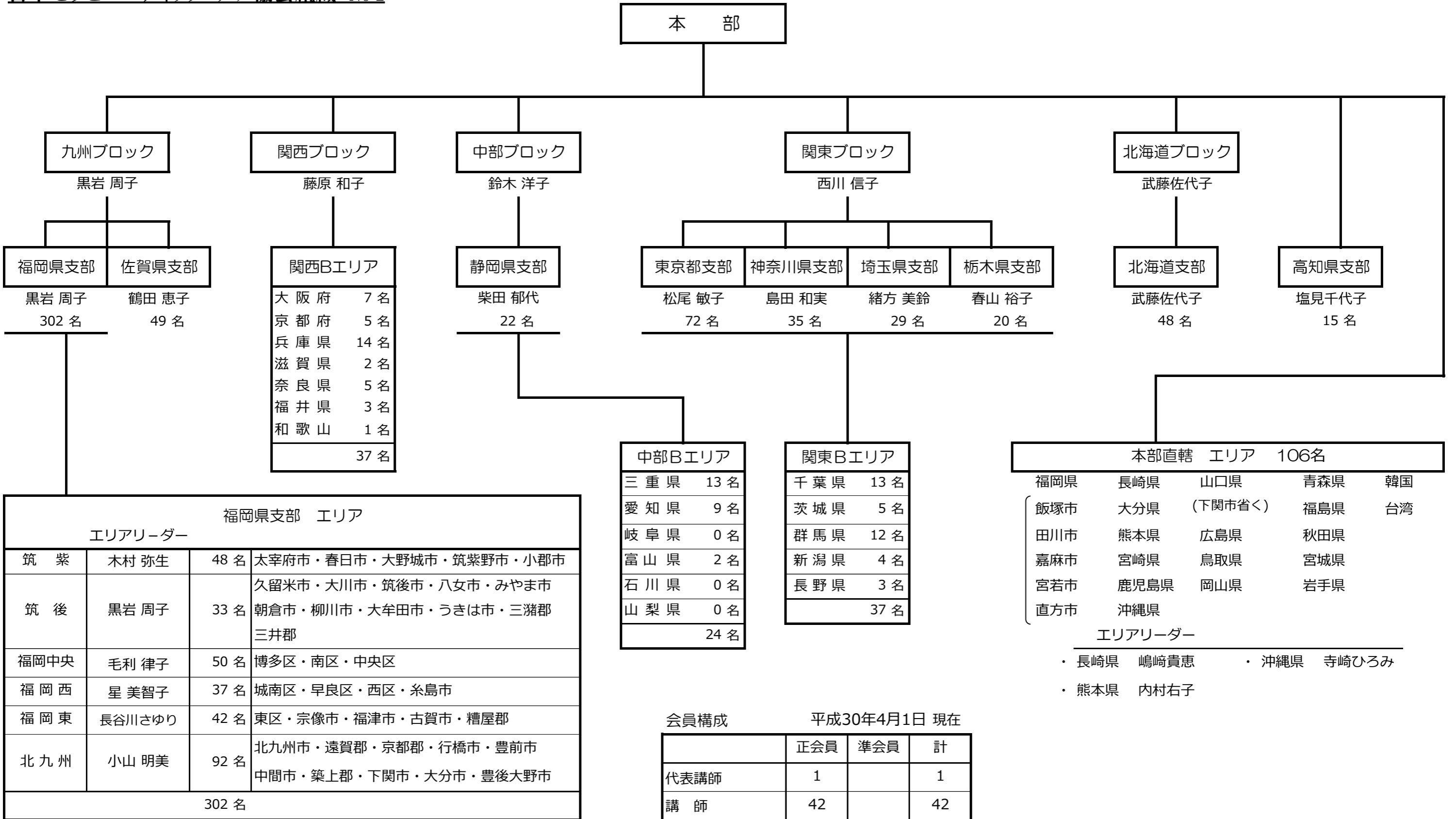
- 役員 (任期：平成29年7月1日～平成31年6月30日)
- 理事長 秋吉美千代
 - 副理事長 城戸由香里 (医療法人城戸病院デイサービス・グループホームぶどうの樹施設長)
 - 副理事長 大谷久也 (佐賀県介護福祉士会会長・国際医療福祉大学准教授)
 - 理事 田中心み子 (人材育成事業部部長)
 - 理事 星美智子 (普及啓発事業部部長)
 - 理事 熊谷安子 (療法士部会長)
 - 理事 武藤佐代子 (全国支部会会長)
 - 理事 村田照子
 - 理事 朴峰寛 (長善総合福祉共同体理事長・社会福祉学博士・日本経済大学教授)
 - 理事 田中英樹 (社会福祉法人つくし福祉会理事)
 - 理事 照山太一 (九州電力株式会社佐賀支社 企画・総務部地域ネットワークグループ副長)
 - 理事 西山忠宏 (西日本新聞経済部編集委員)
 - 監事 富永敦夫 (NPO法人歩かぬ太宰府理事長)
 - 監事 平山正明 (株式会社ウェルフェアネット代表取締役)

- 顧問
- 顧問 久保千春 (九州大学 総長)
 - 顧問 山口創 (桜美林大学リベラルアーツ学群 教授)
 - 顧問 岩下ヒトミ (助産師・母乳育児相談室)
 - 顧問弁護士 保坂晃一 (保坂法律事務所)

29



30



会員構成 平成30年4月1日 現在

	正会員	準会員	計
代表講師	1		1
講 師	42		42
インストラクター	118	123	241
セラピスト	32	356	388
一 般	10	114	124
会員計	203	593	796

- 本部直轄 エリア 106名
- | | | | | |
|-----|------|---------|-----|----|
| 福岡県 | 長崎県 | 山口県 | 青森県 | 韓国 |
| 飯塚市 | 大分県 | (下関市省く) | 福島県 | 台湾 |
| 田川市 | 熊本県 | 広島県 | 秋田県 | |
| 嘉麻市 | 宮崎県 | 鳥取県 | 宮城県 | |
| 宮若市 | 鹿児島県 | 岡山県 | 岩手県 | |
| 直方市 | 沖縄県 | | | |
- エリアリーダー
- ・ 長崎県 嶋崎貴恵
 - ・ 沖縄県 寺崎ひろみ
 - ・ 熊本県 内村右子