

認定 NPO 法人

日本セラピューティック・ケア協会

入会のご案内

～皆さまの入会を心よりお待ちしております～

協会事業

1. 施術に関する事業
老人福祉施設・病院・ホスピス等を訪問しボランティア活動
2. 人材育成に関する事業
各種講座・講習会・高等学校や看護・介護福祉専門学校・各種カルチャー・通信教育で人材の育成をする活動
3. 普及啓発に関する事業
講演・ミニ講習会・セミナー・イベント等で普及を図る活動
小中学校での福祉体験授業
4. その他の事業

入会時に準備いただくもの

- ・入会届
- ・会費：運営費及び通信費等に充てられます。
入会費・・・5,000円
年会費・・・正会員 5,000円（議決権あり）
 準会員 3,000円（議決権なし）
 ボランティア保険・・・協会が全会員分の保険に加入し、保険料を援助します。
※ユニフォーム(エプロン)・・・4,200円（施術活動、普及活動時に使用します）

☆[振込先] 郵便局 01760-9-105830
口座名 特定非営利活動法人 日本セラピューティック・ケア協会

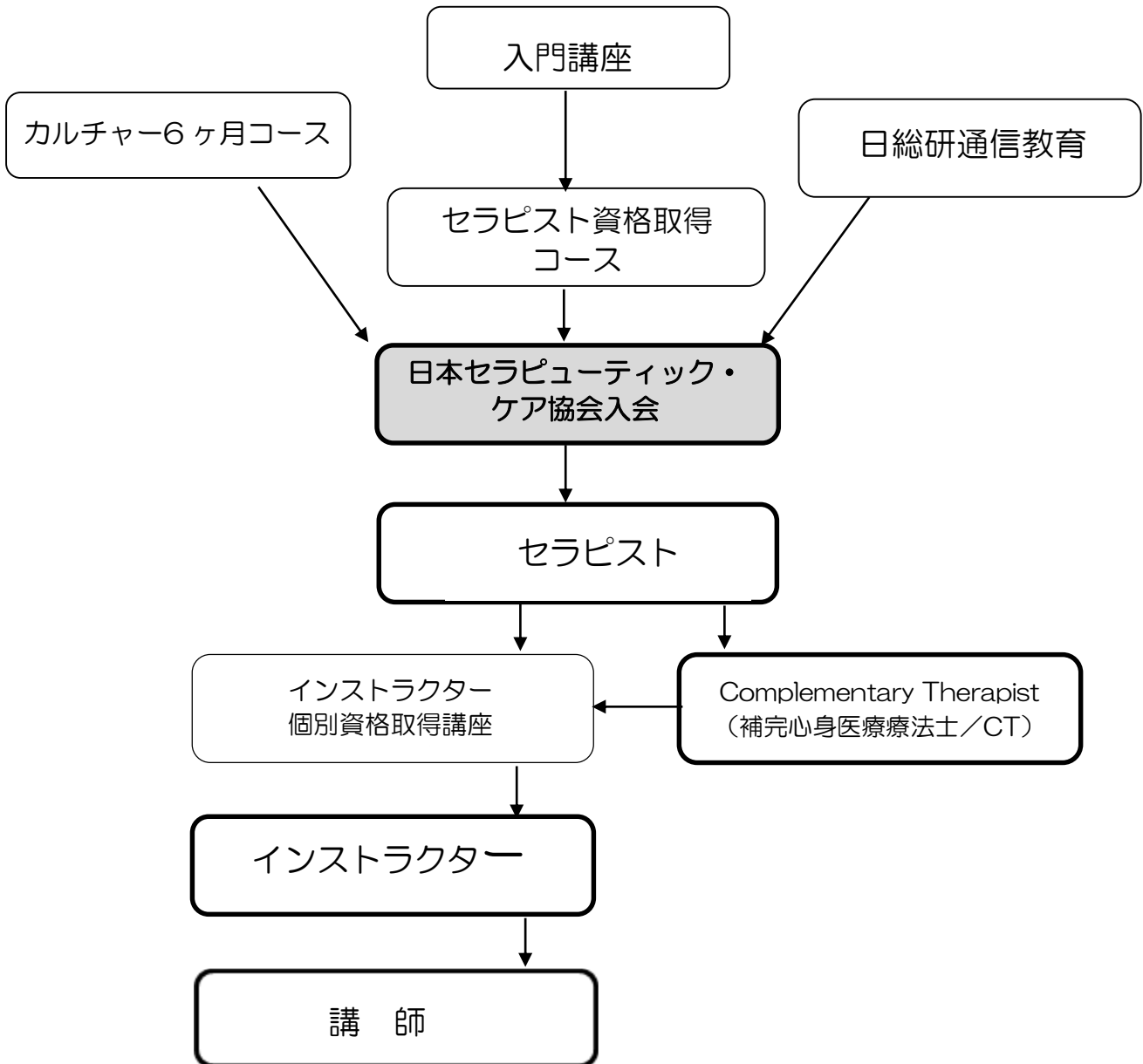
入会されると・・・

協会の各種事業の参加できるほか、下記のようなサービスが受けられます。

- ・会員証発行（活動時、IDとして使用できます）
- ・ボランティア手帳進呈
- ・会員通信 {会員の窓} 送付（年3回）
- ・会報「華」送付（年2回）
- ・会員交流会の参加（年1回）
- ・スキルアップ参加（無料）
- ・会員研修会参加（随時）

☆「施術事業・普及事業」については、HP等で活動予定をお知らせし、参加者を募っています。活動にご希望の方は本部担当者までお知らせください。事務局や担当者から直接ご案内する場合があります。

協会の各種認定資格



☆大学・短大・専門学校にてセラピューティック・ケアの履修授業を受け、資格取得認定終了
期日記載の方は、当協会までお問い合わせください。

各種資格取得講座について

●入門講座(ボランティア養成講座)・・・家庭介護や身近な方への施術、また各自でのボランティア活動
が出来ます。

- * 受講時間 1日間 4時間
- * 受講料 5,500円(教材費込)
- * 参加証を発行します
- * 受講後セラピスト資格取得コースへ進めます

- セラピスト資格取得・・・セラピューティック・ケアに必要な理論とスキルを修得したセラピストとして、デイサービスだけでなく病院(緩和ケア病棟)でのボランティアやイベントなど広範囲でケア活動が出来ます。
資格取得には下記の方法があります。

1. セラピスト資格取得コース受講により取得

- * 受講時間 3日間 16時間
- * 受講料 30,000円(教材費込)
- * 対象者 入門講座受講済みの方
- * 当協会に入会された方は認定証を発行します(認定料5,000円が別途、必要です)
- * 当協会に入会されない場合は終了証を発行します
- * 認定には協会提携施設2カ所での施設実習が必要です

2. カルチャー6ヶ月コース受講により取得

- * 受講資格 カルチャーの終了証をお持ちの方(有効期限は1年以内)
- * 当協会に入会された方は認定証を発行します(認定料5,000円が別途必要です)
- * 当協会に入会されない場合は終了証を発行します
- * 協会提携施設2カ所での施設実習が必要です

● Complementary Therapist (コンプリメンタリー・セラピスト/補完心身医療療法士)

セラピューティック・ケアのスキルに優れ、さらに心のケアを深く学んだスペシャリストとしてサロン等で、施術料をいただいて施術ができる上級セラピストです。

- * 受講資格 セラピストの資格を有しセラピューティック・ケアの高いスキルと施術経験を有する会員
- * 受講時間 2日間 16時間+自宅学習
- * 受講料 100,000円(教材費・認定料・受験料込)
- * 2年ごとに更新が必要です(更新料 10,000円)

●インストラクター個別資格取得講座・・・講師の補佐として講習会や小中学校・専門学校等、学びの場でのサポートを担当。経験を積み推薦が得られれば講師の認定試験を受けられます。

- * 受講時間 1日間 5時間
- * 受講資格 セラピスト資格取得者
- * 受講料 20,000円(教材費・実習費込)
- * 認定料 5,000円
- * 認定証を発行します
- * 日総研の通信教育を受講された方が会員に登録した場合は、初年度の年会費は免除となります
- * 履修表記載の3項目の履修が必要です

●インファントセラピスト養成講座・・・子育て中の親子の心のケアを行います。

- * 受講時間 2日間 9時間(理論・実技・認定)
- * 受講料 30,000円(教材費込)
- * 認定料 5,000円
- * 受講資格 保育士・助産師・幼稚園教諭・保健師等、保育に関する国家資格を有する方、小児科・産婦人科にて実務経験1年以上の医師・看護師、日本タッチケア協会指導者資格、子育て支援のための民間資格を有する方等
※その他、保育園・幼稚園・子育て支援センターにご勤務等、子育て支援に携わっている方、国家資格保有でなくても受講できる場合があります。詳しくは、事務局 担当者までお尋ねください。
- * 2年ごとに更新が必要です(更新料 10,000円)

認定NPO 法人 日本セラピューティック・ケア協会



〒818-0125

福岡県太宰府市五条 2-6-1 第3車屋ビル 202号

TEL 092-928-1546 (平日 AM10:00~PM17:00)

FAX 092-555-9401

Email:info@therapy-care.ne URL:http://therapy-care.net

2020.4.1